



20192학기 전공 인텐시브 프로그램 운영 일지

교수학습개발센터
http://ctl.deu.ac.kr

학습 주제	보체계의 기능과 경로
-------	-------------

※관련사진 첨부 필수

일시	2019년 11월 29일, 15시 - 16시(1시간)	참여 학생 수	11
장소	자연대 417호	강사 성명	윤희정

학습목표

- 보체가 무엇인지 이해한다.
- 보체의 3가지 경로를 구분하고 유사점과 차이점을 이해한다.

학습 내용

보체계(Complement system)

- 발견: 1980, Jules Bordet, 혈액의 작용을 완성하는 혈청내의 활성
- large number of different plasma proteins
- become activated only after cleavage
 - 효소연쇄반응
- Inactive form: pro-enzymes (전효소)
 - zymogens (효소원)
- Reaction sequence
 - : C1, C4, C2, C3, C5, C6, C7, C8, C9
- cleavage: b(larger), a(smaller)
 - cf, C2a, C2b

Fig. main components and effector actions of complement

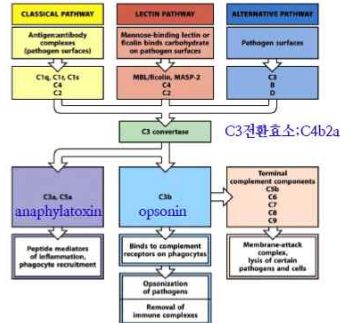


Figure 2-25 Immunobiology, 7th (© Garland Science 2008)

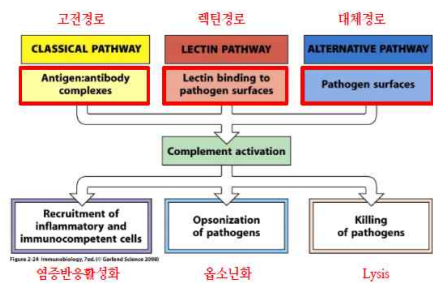


Figure 2-24 Immunobiology, 7th (© Garland Science 2008)

Fig. Assembly of the MAC(membrane attack complex) generates a pore

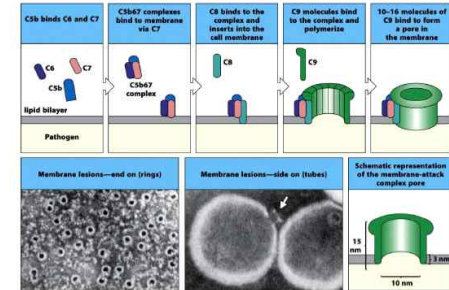


Figure 2-41 Immunobiology, 7th (© Garland Science 2008)

관련 사진 (2장)

